

## OÙ M'INFORMER ?

1. Par téléphone : 07.76.06.00.31



Par mail : [poleressources79@gpa-asso.fr](mailto:poleressources79@gpa-asso.fr)



2. Vous pouvez prendre rendez-vous avec le Pôle Ressources.



## AVEC LE SOUTIEN



Caf  
des Deux-Sèvres



Liberté • Égalité • Fraternité  
RÉPUBLIQUE FRANÇAISE

DIRECTION DÉPARTEMENTALE  
DE LA COHÉSION SOCIALE  
ET DE LA PROTECTION DES POPULATIONS



santé  
famille  
retraite  
services



**Permettre**  
l'accueil des enfants en situation de handicap  
dans les structures de loisirs.



Siège social  
11, rue de la convention  
79000 Niort  
05 49 24 20 88

Antenne  
4, Square Jean Bouillon  
16230 Mansle  
05 45 70 39 41

[accueil@gpa-asso.fr](mailto:accueil@gpa-asso.fr)  
[www.gpa-asso.fr](http://www.gpa-asso.fr)  
Association gestionnaire

© logo européen Facile à lire :

Inclusion Europe

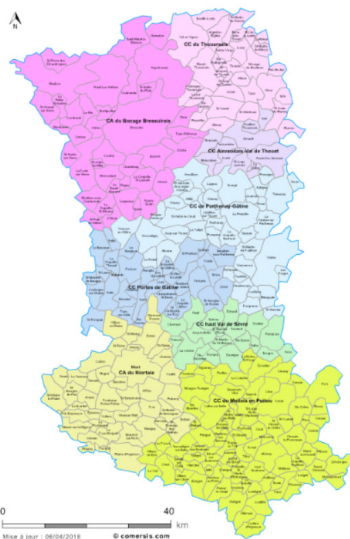


## LE PÔLE RESSOURCES AGIT :

Sur le département des Deux-Sèvres,

Auprès des familles, 

Auprès des accueils de loisirs.



## POUR QUI ?

Le Pôle Ressources Handicap :

- Accompagne toutes les familles ayant un enfant avec :

- . Des besoins spécifiques
- . Un handicap



- Handicap reconnu ou non par la MDPH

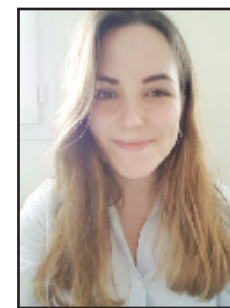


MDPH = Maison Départementale des Personnes Handicapées

## QUI ACCOMPAGNE MON PROJET ?



Julien ROTUREAU  
Coordinateur



Axelle DIEUMEGARD  
Educatrice

## COMMENT ?

Nous pouvons vous rencontrer à votre domicile ou dans un lieu proche de chez vous.



L'équipe peut vous soutenir pour :

- Prendre contact
- Organiser un rendez-vous
- Venir avec vous au rendez-vous sur l'accueil de loisirs
- Vous écouter
- Partager avec d'autres parents et professionnels

